



MONTAGEANLEITUNG

**FO-PATCHPANEL OV-A / OV-AT**

19"/1HE, 2HE

**FO-SPLEISSBOX OV-A**

19"/1HE



**FO-PATCHPANEL OV-A / OV-AT**  
19"/1HE, 2HE

**1a**



Aufteiler aussenliegend mit  
Reduzierungsverschraubung  
**(Einführung gerade)**

**1b**



Aufteiler aussenliegend mit  
Reduzierungsverschraubung  
**(Einführung schräg)**

**2a**



Aufteiler aussenliegend mit  
Schlauchverschluss  
**(Einführung gerade)**

**2b**



Aufteiler aussenliegend mit  
Schlauchverschluss  
**(Einführung schräg)**

**3a**



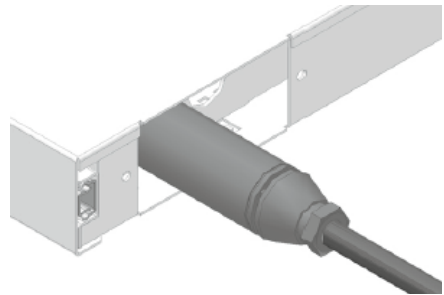
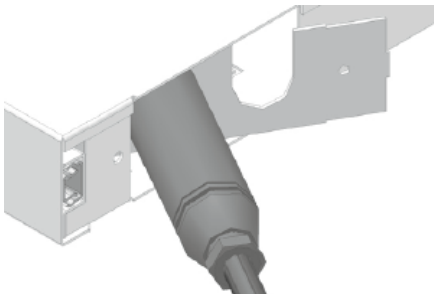
Aufteiler innenliegend  
aufgesteckt  
**(Einführung gerade)**

**3b**

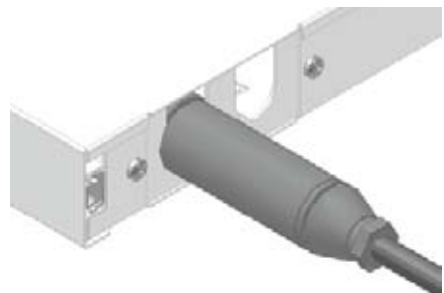
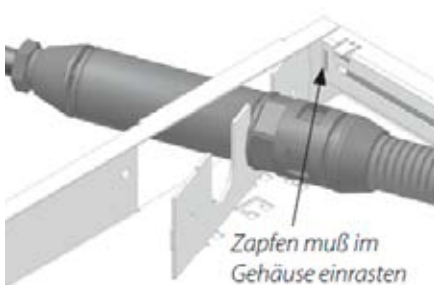


Aufteiler innenliegend  
aufgesteckt  
**(Einführung schräg)**

- 
1. Die komplette Verteilbox an der gewünschten Stelle im 19" Rahmen befestigen.
  2. Das Trunk-Kabel mit dem Aufteilkopf von hinten an die Box führen. Kabelvorrat (ca. 1,50m) berücksichtigen, damit die Box bei späteren Montagearbeiten ausgebaut werden kann.
  3. Den Schutzschlauch vom Kabelaufteilkopf entriegeln, vorsichtig abziehen damit die darin befindlichen Kabelpeitschen nicht beschädigt werden.
  4. Den Aufteilkopf in der gewählten Halteplatte (gerade oder schräg) einschieben.
  5. Die Kabelpeitschen inkl. der LWL-Stecker von hinten an der gewünschten Seite in die Schublade schieben und die komplette Einheit (Kabelaufteiler mit Halteplatte) in die Schublade einführen und mittels der mitgelieferten Schrauben befestigen.
  6. Schublade nach vorne ausziehen und Kabelpeitschen geordnet verlegen. Die Schutzkappe von den Steckern entfernen und Stecker in Kupplungen einstecken.
  7. **Achtung!** Reinigungs- und Sicherheitsvorschriften beachten
- 



Einführung mit montiertem Kabelaufteiler schräg in die Öffnung einführen und dann nach hinten ziehen.



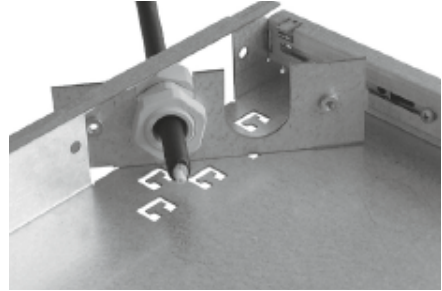
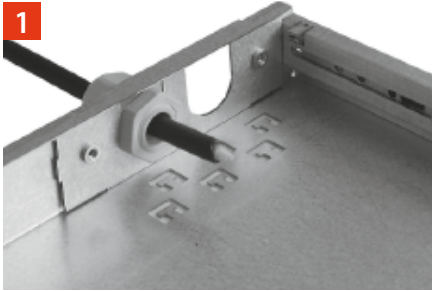
Zapfen der Kabeleinführung muss mit der Seitenwand einrasten.  
Mit den beigelegten Schrauben die Kabeleinführung fest verschrauben.



## FO-SPLEISSBOX OV-A

19"/1HE

1



1. Die komplette Box an der gewünschten Stelle im 19" Rahmen befestigen
2. Kabelvorrat berücksichtigen, damit die Box bei späteren Montagearbeiten ausgebaut werden kann. **Achtung!** Bündeladervorrat auf die gewünschte Länge absetzen. (ca. 1,50 m)
3. Die dazu passende Kabelverschraubung auf das Kabel montieren
4. Das Kabel in die Kabeleinführungsplatte schieben und die Verschraubung festdrehen. **Achtung!** Die Kabeleinführung kann für die Montage der Kabel auch vorher von der Schublade abgeschraubt werden.
5. Die komplette Einführung samt Kabel hinten an gewünschter Stelle der Schublade einfädeln und befestigen.
6. Für Spleißarbeiten die Schublade ausziehen und entnehmen.
7. Die unterste Spleißkassette beherbergt Faser 1-12, farblich markiert
8. **Achtung!** Bei mehr als zwölf Fasern wiederholt sich der Farbcode pro Kassette.
9. Bündelader und Pigtails an der Kassette verdrehsicher mittels Kabelbinder befestigen (kein Druck auf die Fasern um Macrobending zu vermeiden)
10. Bündelader auf gewünschte Länge absetzen, Fasern reinigen und gegenläufig zu den Pigtails einlegen.
11. Spleißen gemäß Vorschrift nachfolgend Spleiße mit Krimp-/ oder Schrumpfspleißschutz schützen und im geeigneten Halter in der Kassette ablegen.
12. **Achtung!** Reinigungs- und Sicherheitsvorschriften beachten

### Größe (Kabelverschraubung)

M20 / PG11








M25 / PG13,5








### Klemmbereich

6 - 12 mm

9 - 16 mm



<b>1HE</b>	<b>Grösse</b>	<b>Artikelnr.</b>	<b>Beschreibung</b>
	M25	417550	Schräge Kabeleinführung
	M20	417559	Schräge Kabeleinführung
	M20 + M25	416994	Gerade Kabeleinführung
	1x 21 mm + 2x 15 mm	418650	Gerade Kabeleinführung
	15 mm	418652	Schräge Kabeleinführung
	21 mm	418654	Schräge Kabeleinführung
	2x M20	415208	Schräge Kabeleinführung

<b>2HE</b>	<b>Grösse</b>	<b>Artikelnr.</b>	<b>Beschreibung</b>
	M25	417560	Schräge Kabeleinführung
	M20	417562	Schräge Kabeleinführung
	M20 + M25	417561	Gerade Kabeleinführung
	1x 21 mm + 2x 15 mm	418651	Gerade Kabeleinführung
	15 mm	418653	Schräge Kabeleinführung
	21 mm	418655	Schräge Kabeleinführung
	2x M20	415209	Schräge Kabeleinführung

## ADRESSEN DÄTWYLER GESELLSCHAFTEN / DATWYLER COMPANIES

### SWITZERLAND

#### **Dätwyler Cabling Solutions AG**

Gotthardstrasse 31  
6460 Altdorf  
T + 41 41 875-1268  
F + 41 41 875-1986  
info.cabling.ch@datwyler.com  
www.cabling.datwyler.com

### GERMANY

#### **Dätwyler Cables GmbH**

Auf der Roos 4-12  
65795 Hattersheim  
T + 49 6190 8880-0  
F + 49 6190 8880-80  
info.cabling.de@datwyler.com  
www.cabling.datwyler.com

#### **Dätwyler Cables GmbH**

Lilienthalstraße 17  
85399 Hallbergmoos  
T + 49 811 998633-0  
F + 49 811 998633-30  
info.cabling.de@datwyler.com  
www.cabling.datwyler.com

### AUSTRIA

#### **Dätwyler Cables GmbH**

**Office Austria**  
Tenschertstraße 8  
1230 Wien  
T + 43 1 8101641-0  
F + 43 1 8101641-35  
info.cabling.at@datwyler.com  
www.cabling.datwyler.com

### UNITED ARAB EMIRATES

#### **Datwyler Middle East FZE**

P. O. Box 263480  
Office No. 601, 6th Floor, Jafza 19 View  
Jebel Ali Free Zone  
Dubai  
T + 971 4 8810239  
F + 971 4 8810238  
info.cabling.ae@datwyler.com  
www.cabling.datwyler.com

#### **Datwyler Cabling Solutions LLC**

Unit 1004 & 1005, 10th Floor, IB Tower  
Business Bay  
Dubai  
T + 971 4 4228129  
F + 971 4 4228096  
info.cabling.ae@datwyler.com  
www.cabling.datwyler.com

### CHINA

#### **Datwyler Cables+Systems**

**(Shanghai) Co. Ltd**  
Building 16, No. 111,  
Kang Qiao Dong Road  
Kang Qiao Industrial Zone, Pudong  
Shanghai, 201319  
T + 86 21 6813-0066  
F + 86 21 6813-0298  
info.cabling.cn@datwyler.com  
www.cabling.datwyler.com

#### **Datwyler (Suzhou)**

**Cabling Systems Co. Ltd**  
Block 31, 15# Dong Fu Road  
Suzhou Singapore Industrial Park  
Suzhou, 215123  
T + 86 512 6265-3600  
F + 86 512 6265-3650  
harnessing.cabling.cn@datwyler.com  
www.cabling.datwyler.com

### SINGAPORE

#### **Datwyler (Thelma)** **Cables+Systems Pte Ltd**

29 Tech Park Crescent  
638103 Singapore  
T + 65 68631166  
F + 65 68978885  
info.cabling.sg@datwyler.com  
www.cabling.datwyler.com